

# LE RÈGLEMENT INTÉRIEUR des résidences GrandLyon Habitat



Ce règlement intérieur est conçu pour assurer à chacun et chacune un cadre de vie tranquille, sûr et paisible.

## **Vous,** en tant que locataire :

- Vous devez suivre ce règlement
- Vous êtes responsable civilement (dommages et intérêts) des comportements de l'ensemble des personnes vivant dans votre logement et de vos visiteurs.

## Comment bien vivre ensemble ?

### Respecter les personnes

- Vous et vos visiteurs devez respecter le personnel de GrandLyon Habitat et les entreprises qui interviennent dans la résidence.

### Respecter les lieux

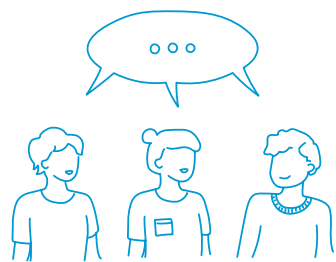
- Vous êtes responsable des dégradations causées par vous, les personnes vivant dans votre logement et vos visiteurs.
- Toute dégradation volontaire fera l'objet d'un dépôt de plainte.

### Respecter la tranquillité

- Vous devez respecter la tranquillité de vos voisins, de jour comme de nuit.
- Sont interdits :
  - les rassemblements dans les parties communes : halls, jardins, parkings, etc.
  - les bruits gênants : musique trop forte, télévision à volume élevé, les cris, etc.

### Avoir un animal

- Les animaux doivent être tenus en laisse.
- Les chiens de catégories 1 et 2, ou qui aboient souvent, doivent être muselés.
- Il est interdit de procéder à un élevage et d'abattre des animaux dans votre résidence.



## Comment prendre soin des parties communes ?

### Respecter les intérieurs et les extérieurs

- Vous devez
  - respecter les règles et dispositifs de sécurité : ne touchez pas aux installations (type extincteurs, etc.).
  - fermer les portes d'accès et ne pas bloquer les systèmes de fermeture.
  - laisser les couloirs, halls et escaliers libres : ne les utilisez pas pour stocker vos affaires.
  - garder les parties communes propres, dedans comme dehors.
  - jouer avec des ballons ou balles dans les endroits dédiés.
- Il est interdit
  - d'utiliser des barbecues et/ou des piscines dans les espaces communs extérieurs,
  - de filmer ou d'utiliser des drones dans les résidences.
  - de laisser vos enfants sans surveillance.

### Circuler et se garer correctement

- Vous devez :
  - rouler uniquement dans les voies de circulation prévues, que vous soyez en voiture, à moto, à vélo ou en trottinette.
  - vous garer sur les parkings et autres emplacements autorisés. Il est interdit de se garer sur les espaces verts.
- Il est interdit :
  - réparer un véhicule sauf en cas de crevaison.
  - laisser un véhicule abandonné ou en pièces détachées.



## **Nous,** GrandLyon Habitat :

- Nous sommes là pour vous aider si vous êtes victime ou témoin d'un comportement qui ne respecte pas ce règlement.

## Comment prendre soin de votre logement ?



### Préserver l'état des canalisations d'eau

- Ne jetez rien d'autre que du papier toilette dans les WC.
- Pas de matières grasses, lingettes, couches, ou déchets solides dans les canalisations : cela peut les boucher.

### Respecter les consignes de sécurité

- Il est interdit :
  - d'accrocher des objets aux fenêtres et aux balcons (risque de chute).
  - d'utiliser des barbecues au bois, au gaz ou au charbon, même dans les espaces extérieurs (risque incendie et de gêne pour les voisins - odeurs et bruit).

### Respecter les zones de déchets

- Vous devez :
  - déposer vos sacs poubelles ou ordures ménagères dans les bacs ou locaux prévus à cet effet.
  - transporter les gros déchets à la déchetterie.
- Il est interdit de :
  - jeter les déchets par les fenêtres ou les balcons.
  - stocker des déchets ou objets personnels sur les paliers.

### Faire des travaux chez vous

- Vous devez demander l'autorisation de GrandLyon Habitat avant de :
  - poser des équipements (Exemples : parabole, chauffage, climatisation, etc.)
  - faire des aménagements dans votre logement (Exemples : pose de cuisine équipée ou de placards, etc.)

### Accueillir les entreprises prestataires

- Vous devez permettre l'accès à votre logement au personnel de GrandLyon Habitat et/ou aux entreprises mandatées qui interviennent pour l'entretien, l'hygiène ou la sécurité de la résidence.

## Que se passe-t-il si le règlement n'est pas respecté ?



Si vous ne respectez pas le règlement intérieur de votre résidence, des actions peuvent être engagées :

En fonction de la gravité des faits, vous pouvez recevoir :

- 1 - un rappel au bail et/ou
- 2 - une convocation en agence et/ou devant la justice

Si la situation ne change pas :

Vous risquez de :

3 - payer des frais de remise en état. Par exemple, pour nettoyer les parties communes, réparer des dégradations, faire enlever les objets déposés hors des lieux prévus à cet effet ou tout véhicule gênant ou abandonné (article L 325-12 du Code de la Route).

4 - mettre fin à votre contrat de location. Votre bail peut être résilié et vous risquez alors d'être expulsé de votre logement.

À SAVOIR :

Les forces de l'ordre peuvent intervenir en tout lieu et en tout temps dans l'enceinte de vos résidences. **Les salariés de GrandLyon Habitat sont chargés de mission de service public.** Par conséquent, toute infraction à leur rencontre ou à celle de leur famille est une circonstance aggravante.

En respectant ce règlement, vous contribuez à un cadre de vie agréable pour tous les habitants de la résidence.