

Punaises de lit :
agir ensemble pour lutter contre ces insectes

CE QU'IL FAUT SAVOIR

- › La punaise de lit n'est pas liée à un manque de propreté du logement. On peut se faire infester à l'hôtel, en résidence vacances ou chez des amis, au retour d'un voyage ou encore après l'achat de meubles ou de vêtements d'occasion. Les punaises de lit se déplacent avec les objets que l'on transporte : literie, valises, sacs à dos, vêtements...
- › Votre logement peut être contaminé à tout moment par des punaises de lit. Très envahissants, ces insectes peuvent se propager d'un appartement à l'autre et contaminer toute une résidence. C'est pourquoi il faut agir vite !
- › GrandLyon Habitat va plus loin que la réglementation en assurant un véritable accompagnement sur mesure. Une équipe spécialisée met tout en oeuvre pour éradiquer avec vous les punaises de lit.

CE QUE GRANDLYON HABITAT PROPOSE

GrandLyon Habitat lutte avec vous contre les punaises de lit :

- 1. Diagnostic gratuit** : une entreprise spécialisée, missionnée par GrandLyon Habitat, vérifie votre logement. Cette intervention d'une courte durée est entièrement prise en charge par GrandLyon Habitat.
- 2. Mise en place d'un protocole de traitement (minimum 3 passages) sur un mois et demi** pour éliminer efficacement les punaises de lit. GrandLyon Habitat finance 100% du traitement de désinsectisation.
- 3. Préparation du logement** : déplacement des meubles, lavage du linge, ménage... Selon la situation du locataire, GrandLyon Habitat peut accompagner à la préparation du logement avant l'intervention de l'entreprise spécialisée.

Diagnostic gratuit

Coût du traitement
400€

100%
pris en charge par
GrandLyon
Habitat



NOUS AVONS BESOIN DE VOUS !

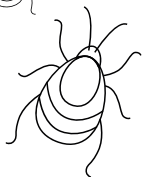
Votre implication est essentielle pour garantir le succès du traitement !

Nous avons besoin de vous pour :

1

Autoriser l'accès à votre logement.

L'entreprise spécialisée qui intervient ne porte aucun jugement sur votre intérieur. Sa mission est d'éradiquer les punaises de lit.



2

Bien préparer votre logement avant le traitement. L'entreprise spécialisée vous donnera toutes les indications nécessaires avant son arrivée.

3

Respecter le protocole de traitement jusqu'à ce que l'entreprise spécialisée confirme que votre logement n'est plus infesté par des punaises de lit.

