



→ DÉCRYPTAGE

PTZ : DE NOUVELLES CONDITIONS DE SOUSCRIPTION EN 2018

À partir du 1^{er} janvier 2018, les futurs acheteurs ne pourront souscrire un Prêt à Taux Zéro (PTZ) que dans certaines régions géographiques, en fonction du type de bien qu'ils acquièrent (neuf ou ancien avec travaux). L'occasion de revenir sur les conditions d'obtention de ce prêt sans intérêt qui peut financer près de la moitié d'un premier achat immobilier.

→ Quelles sont les zones géographiques touchées ?

Le Prêt à Taux Zéro (PTZ) sera reconduit pour 4 années supplémentaires, de 2018 à 2021, mais sur un périmètre géographique modifié et avec des modalités ajustées :

PTZ DANS LE NEUF		PTZ DANS L'ANCIEN AVEC TRAVAUX
Zones A, A bis et B1	Zones B2 et C	
À partir de 2018 et jusqu'en 2021, le PTZ dans le neuf restera proposé dans ces zones les plus tendues et pourra financer 40% de l'achat du logement.	En dehors des grandes agglomérations et dans les zones rurales, il devrait être prolongé pour 2 ans (2018 et 2019) mais avec une enveloppe limitée à 20% du montant maximal de l'acquisition contre 40% aujourd'hui.	Il faudra se diriger vers les zones B2 et C, les zones urbaines A bis, A et B1 en devenant exclues dès 2018.

→ Quels biens peuvent être financés par le PTZ ?

Le Prêt à Taux Zéro permet de financer l'achat d'un logement neuf.

Il s'agit plus précisément des opérations suivantes :

L'ACHAT D'UN LOGEMENT NEUF	achevé et qui n'a jamais été occupé	L'ACHAT D'UN LOGEMENT SOCIAL EXISTANT	si vous en êtes déjà le locataire. Il peut également s'agir d'un autre logement social appartenant au même bailleur
L'ACHAT D'UN LOGEMENT NEUF QUE VOUS OCCUPEZ	dans le cadre d'un contrat location-accession	LA TRANSFORMATION D'UN LOCAL EN LOGEMENT	y compris si vous en êtes déjà le propriétaire
L'ACHAT D'UN LOGEMENT ANCIEN ASSIMILABLE À UN LOGEMENT NEUF	si les opérations d'acquisition comportent 25% de travaux	LA CONSTRUCTION D'UN LOGEMENT NEUF	

→ Quelles sont les autres nouveautés ?

Dès le 1^{er} janvier 2018, le Prêt à Taux Zéro :

- permet à plus de ménages d'y accéder avec l'augmentation des plafonds de revenus ;
- donne la possibilité aux ménages de commencer à rembourser ce prêt au bout de 5 ans, 10 ans ou 15 ans selon les revenus ;
- permet d'allonger les prêts si nécessaire, sur 20 ans au moins, pour réduire le montant des mensualités de prêt.

→ LEXIC-IMMO

*ZONE TENDUE

— Définies par la loi ALUR (Accès au Logement et un Urbanisme Rénové), les zones tendues correspondent aux 28 agglomérations, dont Lyon, dans lesquelles l'offre de logements est insuffisante : difficultés d'accès au logement, niveaux élevés de loyers.



+ Quelles villes de la Métropole sont en zone tendue ?

Bron, Caluire-et-Cuire, Charly, Chassieu, Collonges-au-Mont-d'Or, Dardilly, Décines, Écully, Feyzin, Genas, Genay, La Tour de Salvagny, Lissieu, Lyon, Marcy, Meyzieu, Mions, Neuville-sur-Saône, Oullins, Pierre-Bénite, Rillieux, Saint Cyr, Saint-Fons, Sainte-Foy-lès-Lyon, Saint-Genis, Saint-Priest, Tassin, Vaulx-en-Velin, Vénissieux, Villeurbanne.

➔ 100% DÉCO

DES POMMES DE PIN POUR FABRIQUER SA DÉCO DE NOËL

Les fêtes de Noël arrivent à grands pas et entraînent avec elles LA question que tout le monde se pose : quelle déco pour la table et la maison ? Pour ceux qui apprécient le « fait-maison », il existe un accessoire indispensable et déclinable sous toutes ses coutures : la pomme de pin !

Assortir la table

Une idée de bricolage facile à faire avec les enfants : ramasser des pommes de pin de différentes grosseurs dans la nature et les mettre en couleur avec une peinture en bombe dans les mêmes teintes que la nappe ou que le service de table.

Créer une guirlande

Confectionner une jolie guirlande en utilisant simplement des pommes de pin, à bomber de neige artificielle. Puis, utiliser du fil de nylon pour les relier entre elles.

Pour maintenir chaque pomme de pin en place, enrouler plusieurs fois le fil autour du trognon. Idéal pour décorer son sapin de Noël.

Réaliser des bougeoirs

Couper et vider des pommes de pin sur le dessus pour créer des bougeoirs originaux pour la décoration de table de Noël. Une petite bougie chauffe-plat ira à merveille dans ce bougeoir fait maison.

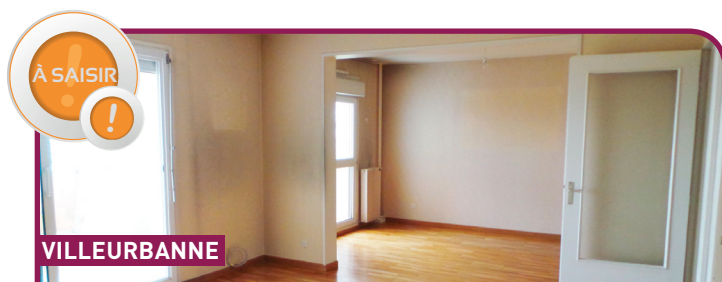
Concevoir une suspension décorative

Le sapin est traditionnellement décoré de boules de Noël. Pour changer, utiliser les pommes de pin. Il suffit de coller une simple perle en bois sur la base d'une pomme de pin et d'y nouer un joli ruban pour obtenir une suspension de Noël naturelle !



➔ NOS OFFRES DU MOIS

VENTE DANS L'ANCIEN



À SAISIR

VILLEURBANNE

À proximité du Parc de la Tête d'Or, au pied des transports, beau T4 de 85 m², salon et séjour de 27 m², 2 chambres de 11 m², cuisine avec coin repas. Traversant. Rangements. Cave. DPE : En cours. Copro de 98 lots. (Lot 273).

PRIX : **160 000 euros**

Quote-part annuelle de charges : 2 800 €

Votre contact : **Stéphanie HUBINON : 04 26 10 54 44**



IDÉALEMENT situé

LYON 9^e

Secteur Gorge de Loup, métro D, grand T3 de 65 m² dans résidence rénovée, au 1^{er} étage sans ascenseur. Séjour de 17 m² avec loggia, cuisine séparée, 2 chambres, salle d'eau. Cave. DPE : D. Copro de 105 lots. (Lot 69).

PRIX : **153 600 euros**

Quote-part annuelle de charges : 938 €

Votre contact : **Stéphanie HUBINON : 04 26 10 54 44**

VENTES DANS LE NEUF



À SAISIR

MEYZIEU

Au pied du tram T3 et de toutes les commodités, nouvelle résidence livrée en septembre 2017, T2 de 42 m² + terrasse et jardin privatif de 50 m², calme et lumineux. Garage en sous-sol inclus. Prêt à Taux 0. DPE : En cours. (Lot 1).

PRIX : **138 000 euros**

Quote-part annuelle de charges : NC

Votre contact : **François MULOT : 04 26 73 99 99**