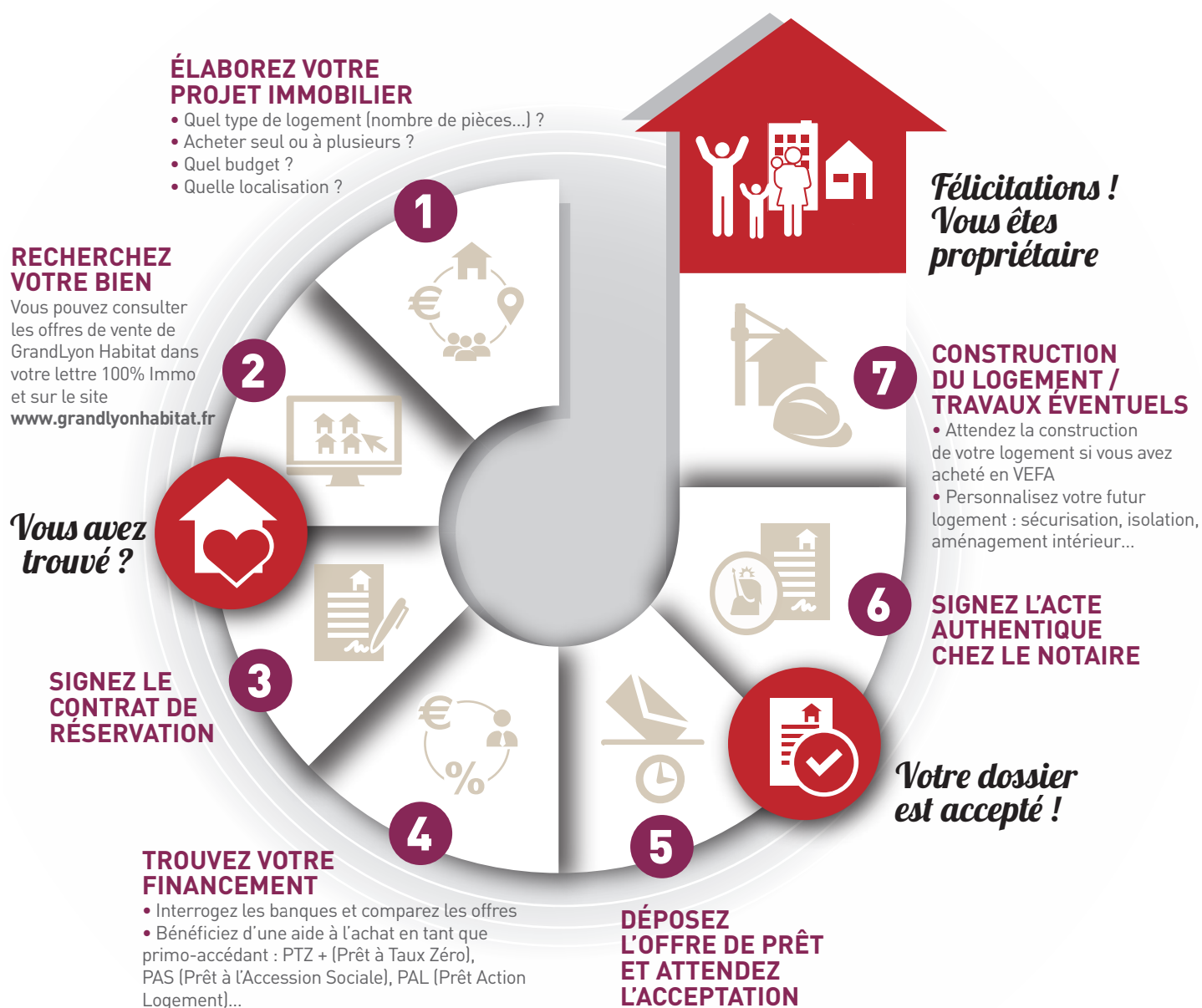




## → DÉCRYPTAGE

### PRIMO ACCÉDANT : DEVENIR PROPRIÉTAIRE EN 7 ÉTAPES !

Acheter un logement représente souvent le projet de toute une vie.  
Découvrez les étapes essentielles avant de vous lancer.



➔ 100% DÉCO

## LE PANIER EN OSIER SOUS TOUTES SES FORMES

Le panier en osier est une des grandes tendances qui durent ! On en retrouve dans tous les magasins de décoration et même si les basiques ne sont pas très chers, les prix montent vite lorsqu'il s'agit d'un panier en osier un peu plus travaillé.

Voici 3 *Do it yourself* pour customiser un panier en osier à moindre coût !

### Le ruban

Vous avez simplement besoin d'un ruban de tissu, de dentelle ou de la matière de votre choix. Venez coller à l'aide d'un pistolet à colle le ruban sur le haut du panier et ce tout autour du panier en osier. Effet garanti en moins de 5 minutes. À vous de choisir des rubans plus ou moins épais selon la taille de votre panier.

### Le panier en osier peint

Vous n'avez besoin que d'un tube de peinture et d'un pinceau. Peignez la partie inférieure de votre panier et le tour est joué.

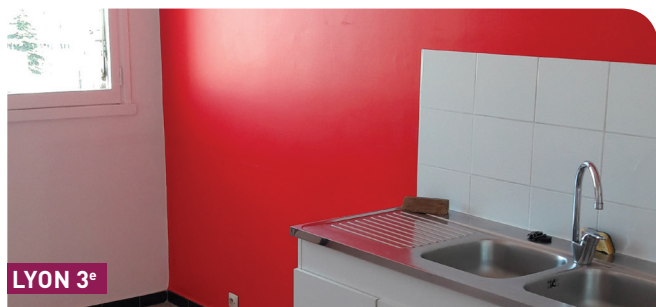
### Panier en osier à pompons

Vous avez besoin de laine et d'une paire de ciseaux. Entourez votre main avec de la laine pour former la base de votre pompon. Si vous souhaitez un pompon plus long, prenez un bout de carton plus large que votre main. Plus vous ferez de tours, plus votre pompon sera épais. Prenez ensuite un bout de fil et nouez-le autour d'une extrémité de votre cerclage de laine. Ce nœud sera le haut de votre pompon. Prenez ensuite un autre fil et venez le nouer autour de votre cerclage afin de terminer le haut de votre pompon. Terminez votre pompon en coupant le bas et en égalisant vos fils.



➔ NOS OFFRES DU MOIS

## VENTES DANS L'ANCIEN



LYON 3<sup>e</sup>

À 2 minutes de la Part Dieu, avec une vue dégagée sur Villeurbanne, beau T2 de 52 m<sup>2</sup>. Chambre de 12,73 m<sup>2</sup>, séjour de 15,91 m<sup>2</sup> sur balcon exposition Est. Cuisine séparée, salle de douche et wc. Rangements. Cellier sur balcon. DPE : en cours. Copro de 213 lots (Lot 125).

**PRIX : à partir de 98 000 €\***

Quote-part annuelle de charges : 1 260 €

Votre contact : **Stéphanie HUBINON : 04 26 10 54 44**

\*Prix établis selon revenus de l'acquéreur et plafond de ressources pour l'accès au logement.



LYON 3<sup>e</sup>

Idéal 1<sup>er</sup> achat, T1 de 40 m<sup>2</sup> comprenant une belle pièce de vie de 21 m<sup>2</sup> avec balcon, cuisine séparée de 7,65 m<sup>2</sup>, salle de bains et wc. Cave. Possibilité d'acquiescer une place de parking en sous-sol. DPE : en cours. Copro de 117 lots (Lot 332).

**PRIX : 118 800 euros**

Quote-part annuelle de charges : 968 €

Votre contact : **Stéphanie HUBINON : 04 26 10 54 44**

